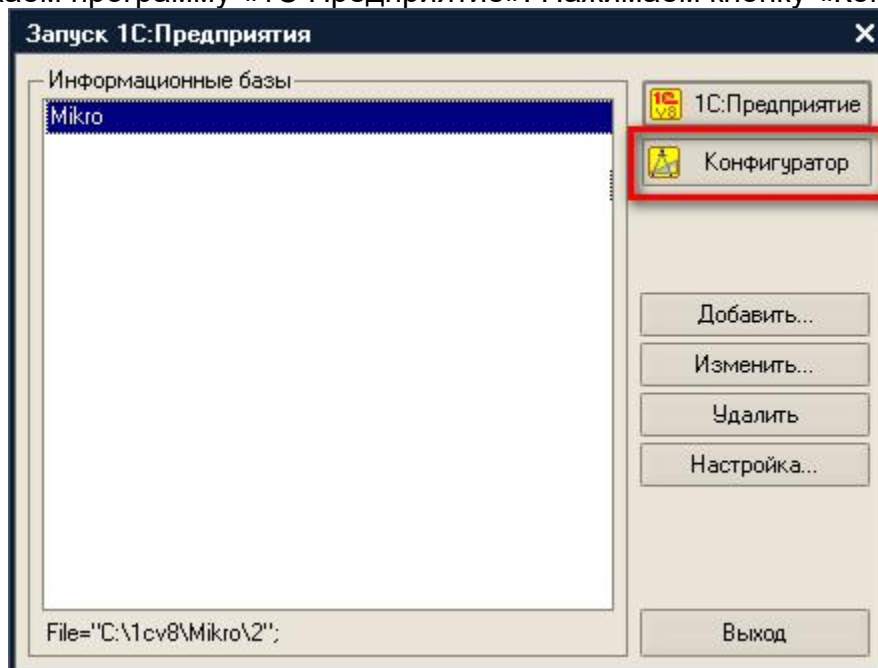


# 1С:Предприятие 8

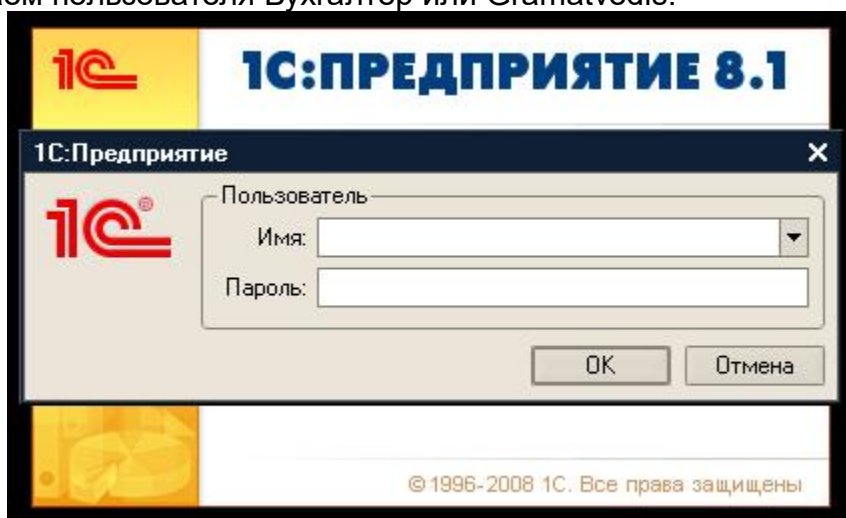
## Описание перехода с платформы 1С 8.1 на платформу 1С 8.2

Перед переходом на платформу 8.2 необходимо сделать резервную копию базы.

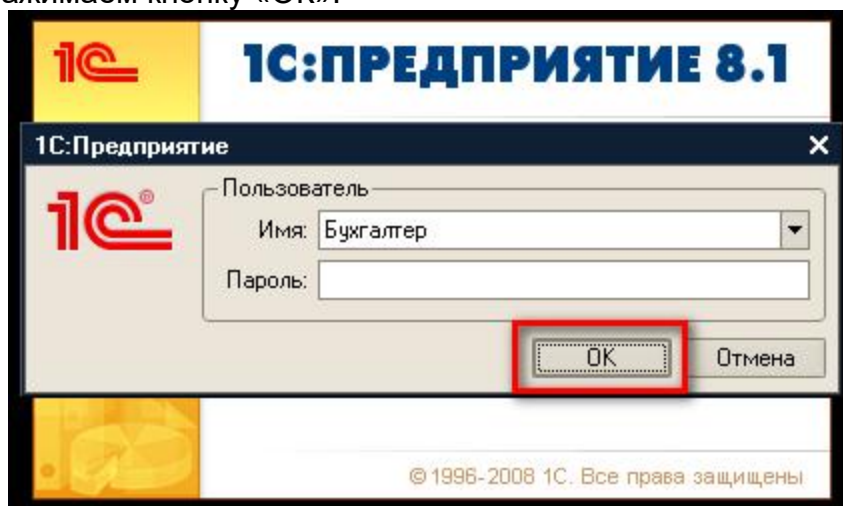
- › Запускаем программу «1С Предприятие». Нажимаем кнопку «Конфигуратор».



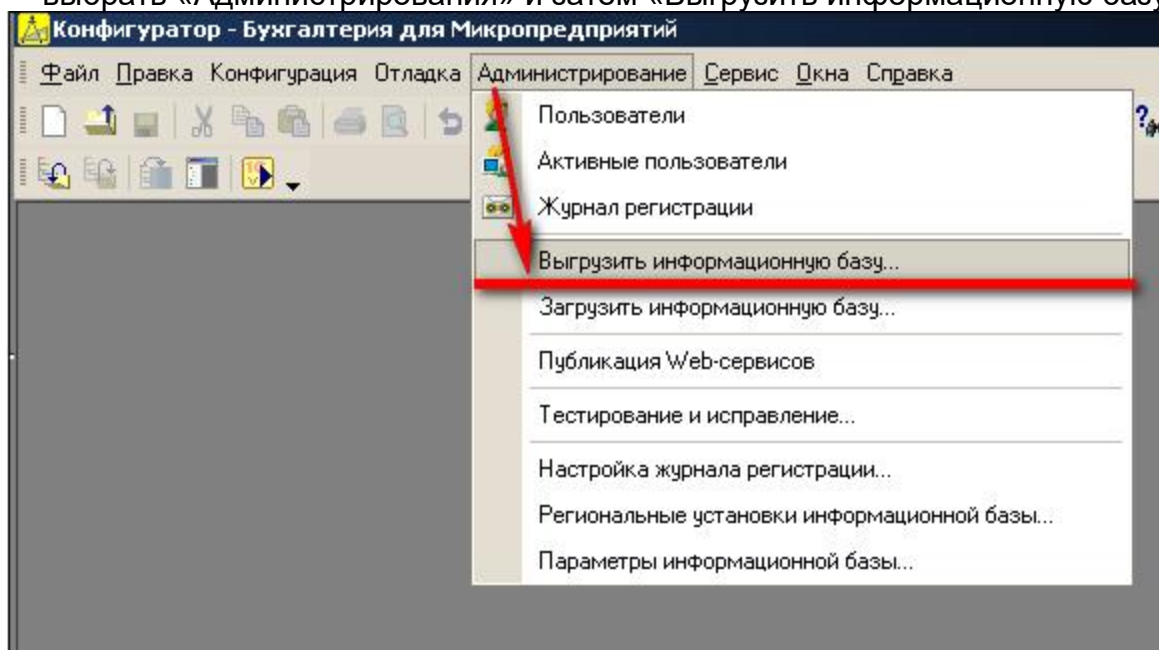
- › Выбираем пользователя Бухгалтер или Grāmatvedis.



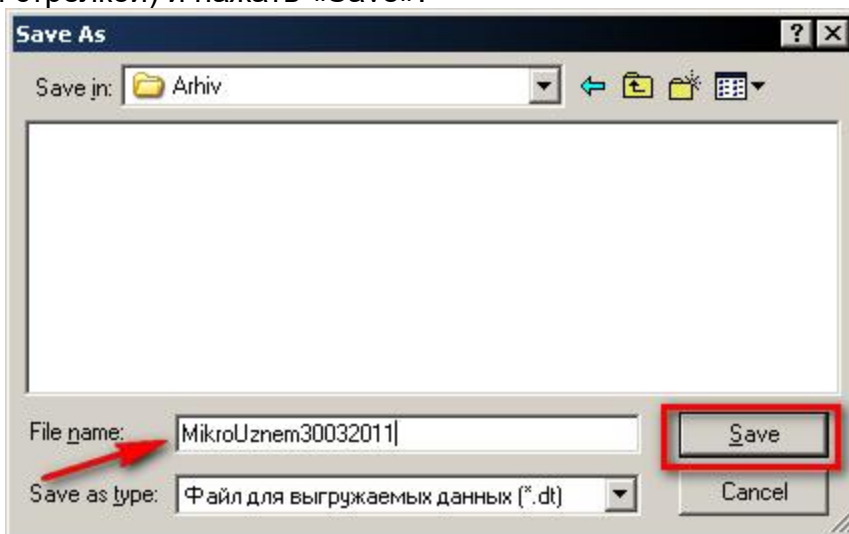
- › Затем нажимаем кнопку «ОК».



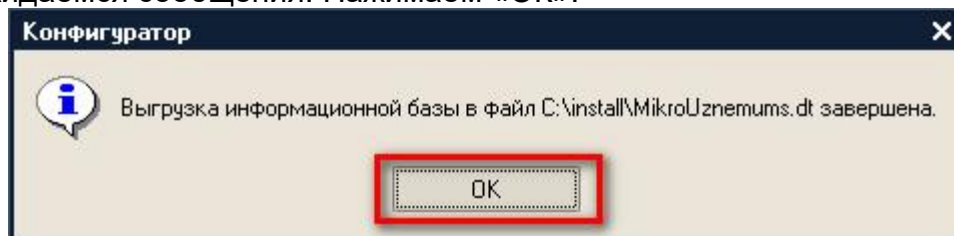
- › Откроется Конфигуратор.
- › Обязательно нужно сделать резервную копию вашей базы. В панели меню выбрать «Администрирования» и затем «Выгрузить информационную базу...».



- Откроется окно для сохранения информационной базы. Выберите папку для сохранения. Если у вас на диске «C» есть папка «1cv8», то там следует сделать папку «Arhiv», зайти в неё, указать имя файла (в поле, указанным красной стрелкой) и нажать «Save».



- Дожидаемся сообщения. Нажимаем «OK».



- Устанавливаем платформу 8.2
- Заходим на сайт mikro.andi.lv.
- Слева вводим свой логин и пароль.
- Заходим в «Ваши заказы» и нажимаем «Подробнее».

Дополнительный электронный ящик: sergej@andi.lv		Покупатель	
Ваша должность:		Оплата	
Платежная система: Бесплатно		Оплачен: Да (от 09.05.2017 16:49:27)	
Содержимое заказа			
Коды для активизации: Номер лицензии: 20005803415 PIN: 81142878435			
Для скачивания "1С:Микропредприятие 8" вам необходимо согласиться с лицензионным соглашением		<a href="#">Прочитать</a>	<a href="#">Скачать</a>
Наименование	Количество	Цена	
1С:Микропредприятие 8.1 ( Конфигурация ) только для Windows XP	1.00		Eur 0.00
1С:Микропредприятие 8.1 ( Платформа ) только для Windows XP	1.00		Eur 0.00
1С:Микропредприятие 8.2 ( Конфигурация )	1.00		Eur 0.00
1С:Микропредприятие 8.2 ( Платформа )	1.00		Eur 0.00
Сумма налогов:			Eur 0.00
Итого:			Eur 0.00
Обновление		Инструкция по установке обновлений <a href="#">[ Скачать ]</a>	
• 1.6.35.7 Для платформы 8.1 (Обновление для версии 1.6.35.5) <a href="#">[ Скачать ]</a>			

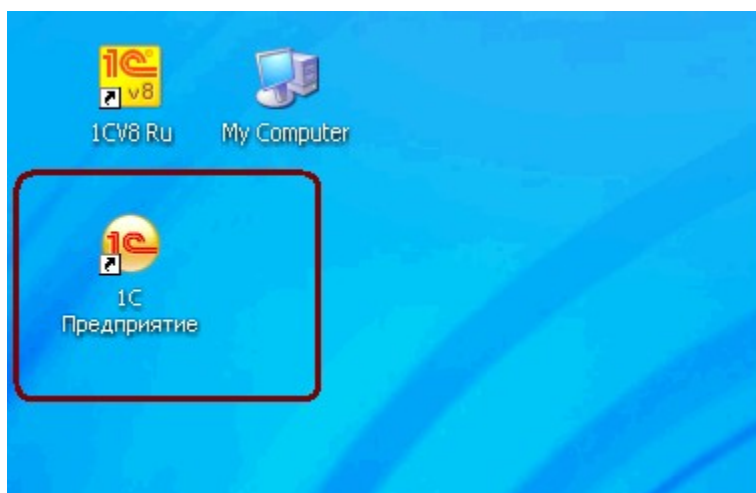
- Нажимаем «Прочитать». Скачиваем платформу 8.2

Содержимое заказа	
Коды для активизации: Номер лицензии: 20005803415 PIN: 81142878435	
Для скачивания "1С:Микропредприятие 8" вам необходимо согласиться с лицензионным соглашением	
Наименование	
1С:Микропредприятие 8.1 ( Конфигурация ) только для Windows XP <a href="#">[ Скачать ]</a>	
1С:Микропредприятие 8.1 ( Платформа ) только для Windows XP <a href="#">[ Скачать ]</a>	
1С:Микропредприятие 8.2 ( Конфигурация ) <a href="#">[ Скачать ]</a>	
1С:Микропредприятие 8.2 ( Платформа ) <a href="#">[ Скачать ]</a>	

Устанавливаем платформу как сказано в инструкции:  
7 шагов инсталляции "1С:Микропредприятие 8"

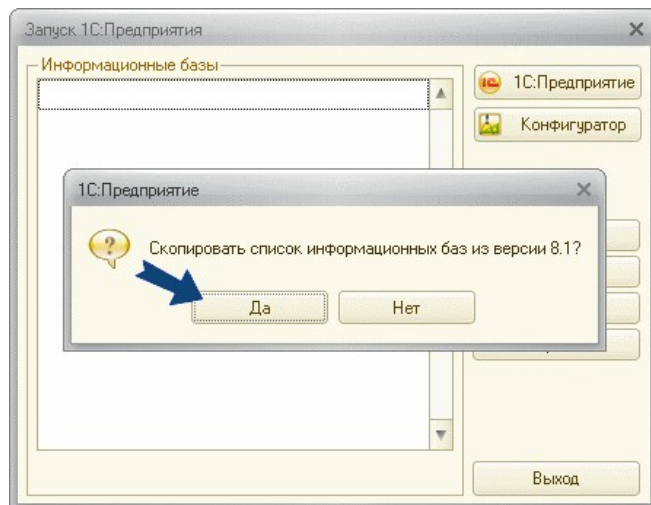
### Запуск программы

После установки платформы 1С: Предприятие 8.2 на рабочем столе компьютера появился соответствующий ярлык, а на закладке «Меню» - Все программы — папка «1С: Предприятие 8.2»

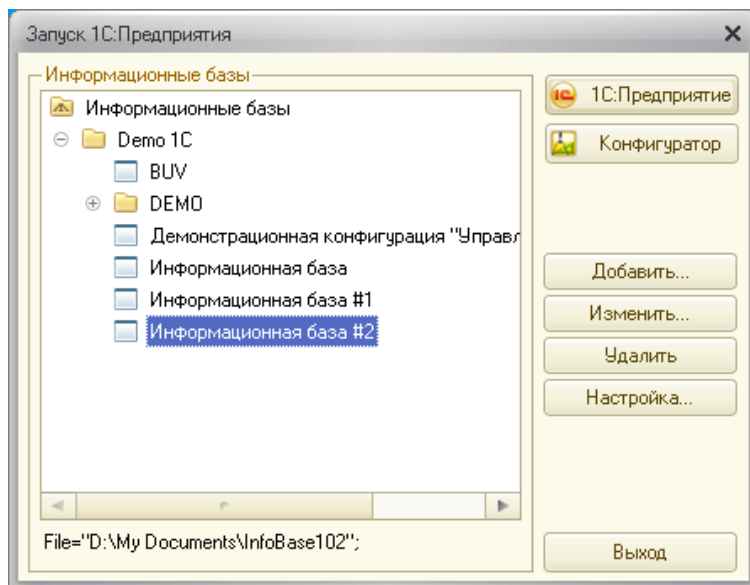


Откройте установленную программу с помощью нового ярлыка.

При первом запуске программа 1С:Предприятия 8.2 предложит скопировать список баз из предыдущей версии платформы.



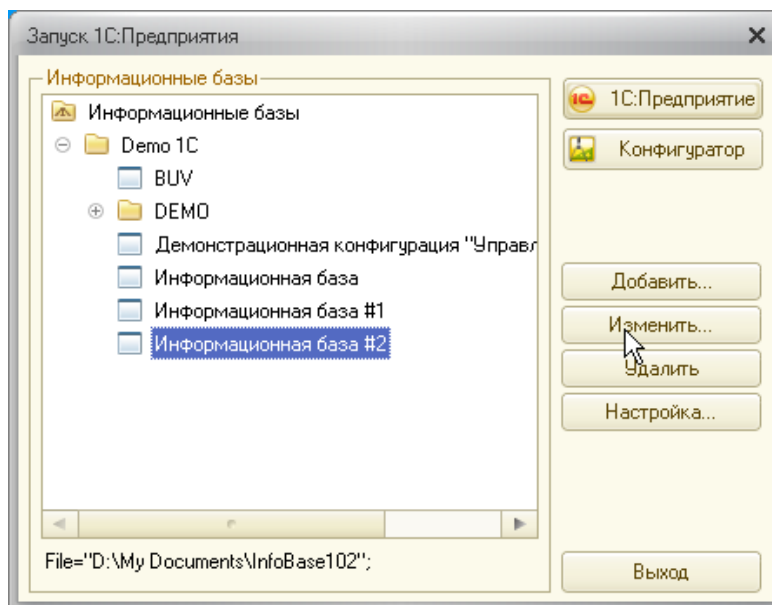
Список баз будет скопирован, но сами базы будут запускаться и работать на старой версии платформы.



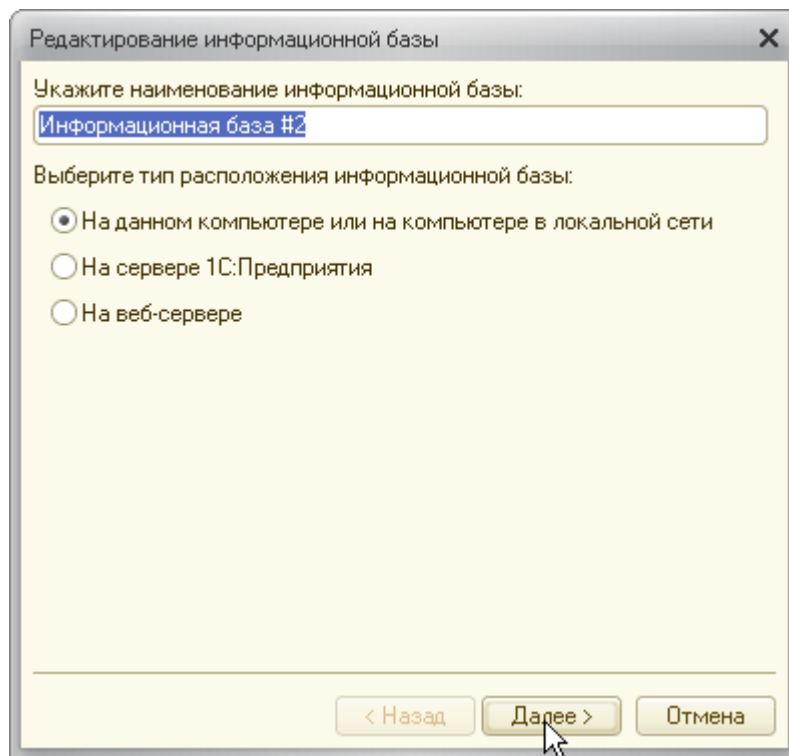
Для работы в новой редакции платформы 8.2 необходимо сделать резервные копии баз и сконвертировать их.

Резервную копию (архив) можно сделать в старой версии платформы. Зайдите в Конфигуратор, Администрирование — Выгрузить инфо. базу.

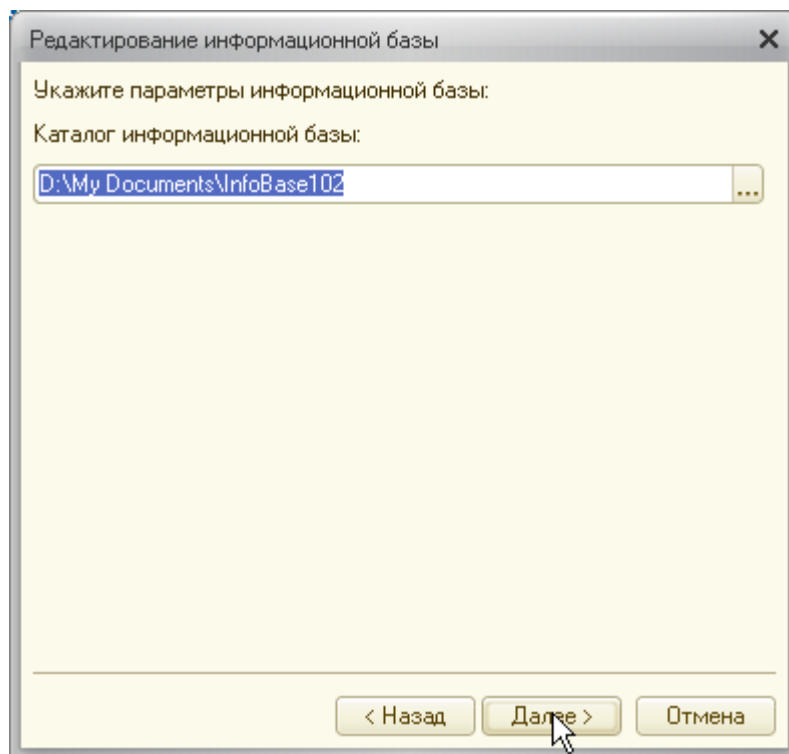
Чтобы ваша база открывалась в новой версии платформы 1С 8.2, нужно изменить параметры ее запуска. Выделите вашу базу в списке. Нажмите кнопку "Изменить..."



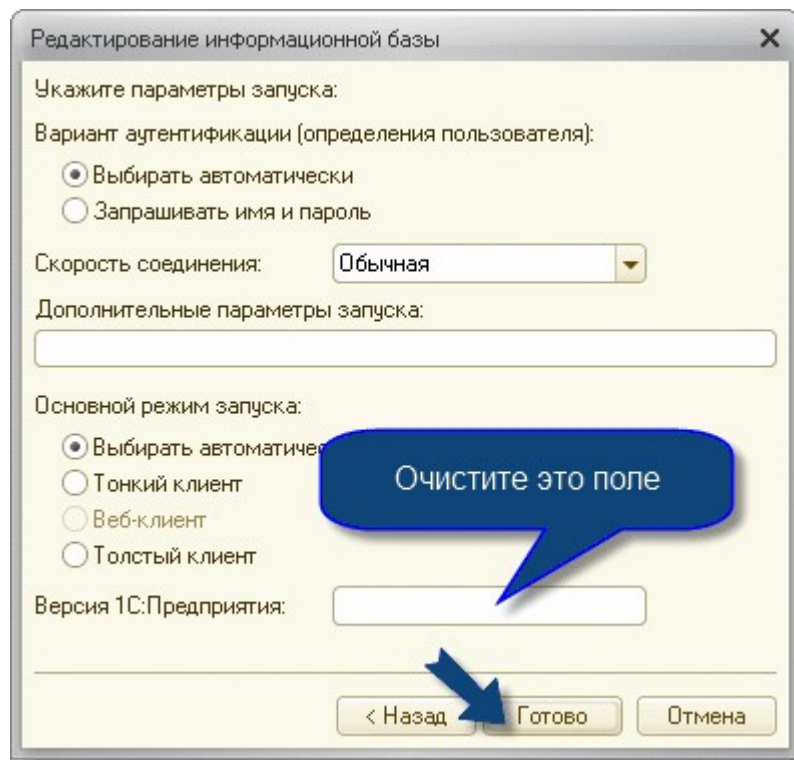
В открывшемся окне нажмите кнопку «Далее».



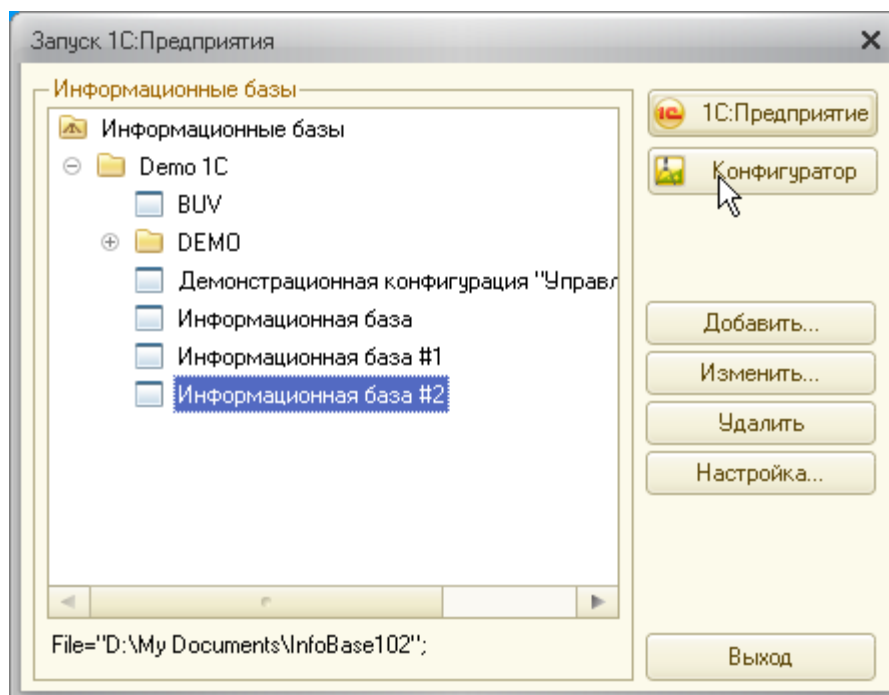
В следующем окне также нажимаем кнопку «Далее».



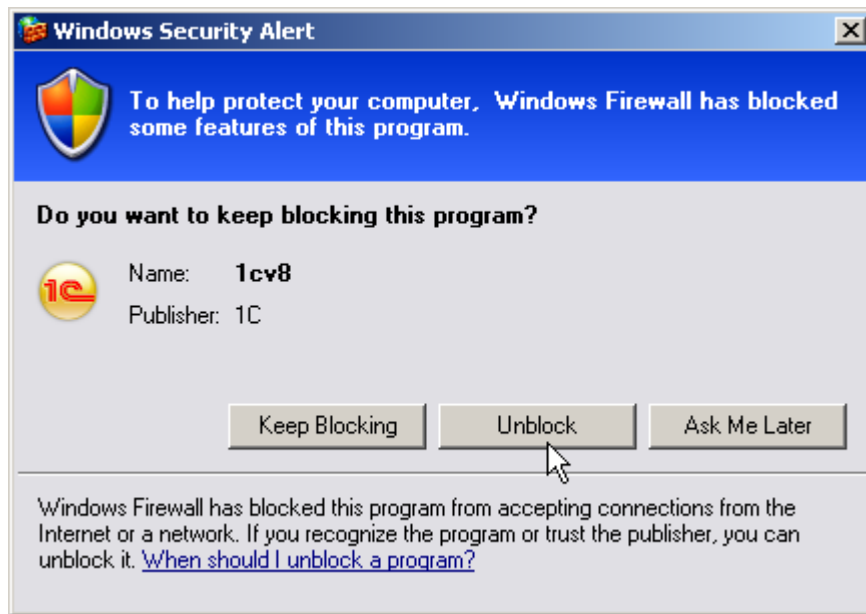
На последнем экране настроек необходимо очистить поле "Версия 1С:Предприятия" и нажать кнопку "Готово".



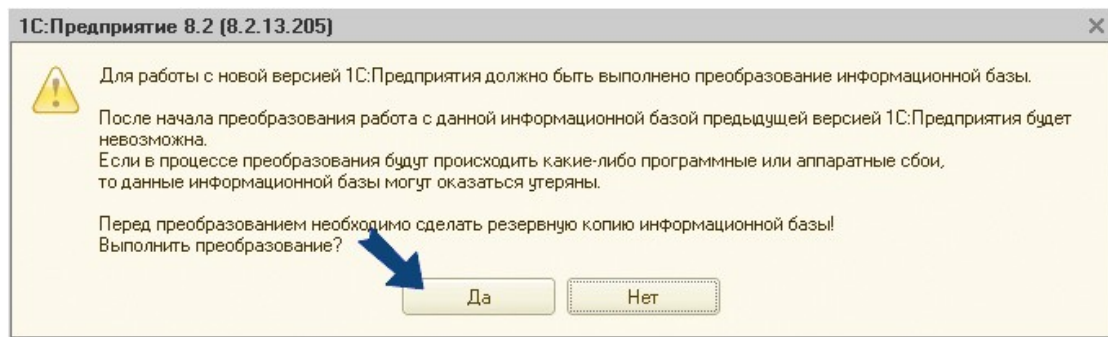
Для конвертации базы 1С в версию 8.2 откройте вашу базу в конфигураторе.



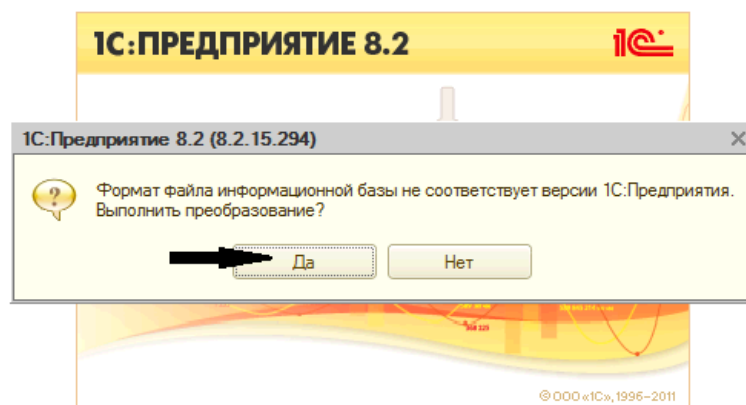
Если система безопасности Windows запросит, разблокируйте программу - это нужно для получения обновлений через интернет.



Далее следуйте инструкциям, указанным на рисунках ниже.

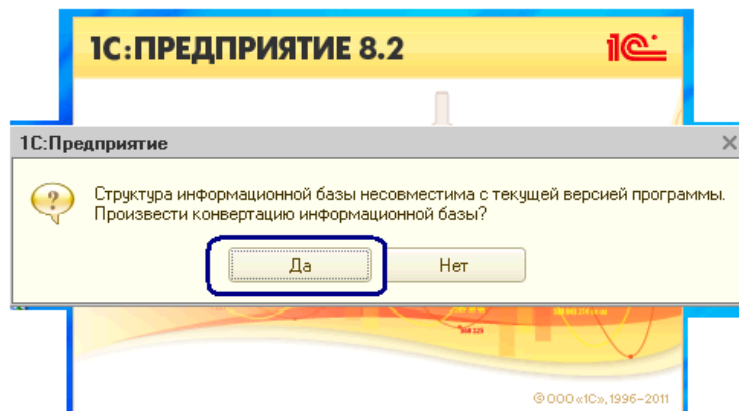


Появится следующее окно, в котором предложат выполнить преобразование. Нажимаем «Да».

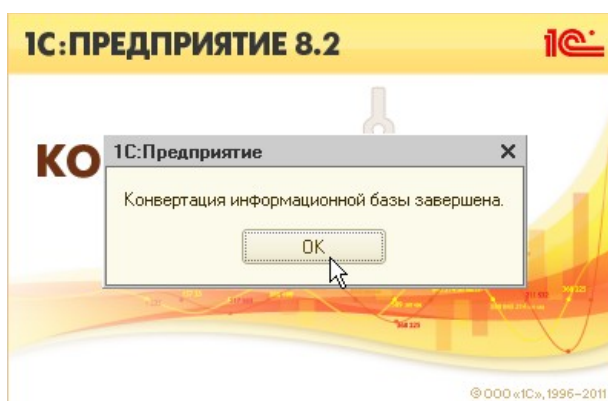


В следующем окне может появиться запрос на пользователя и введение пароля. Введя данные открывается следующее окно, где необходимо нажать «Да».

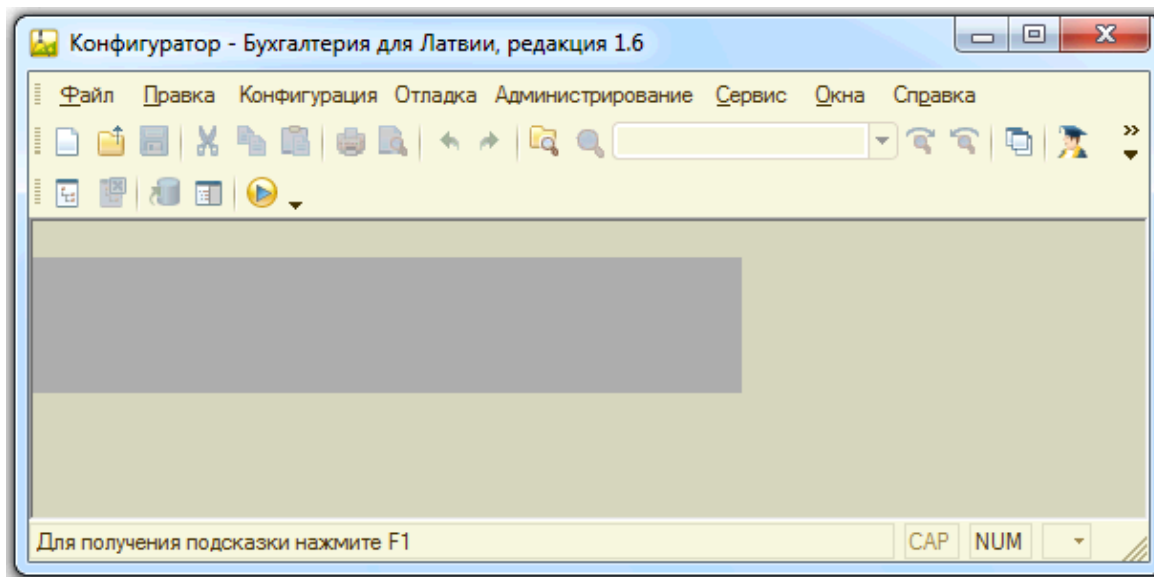




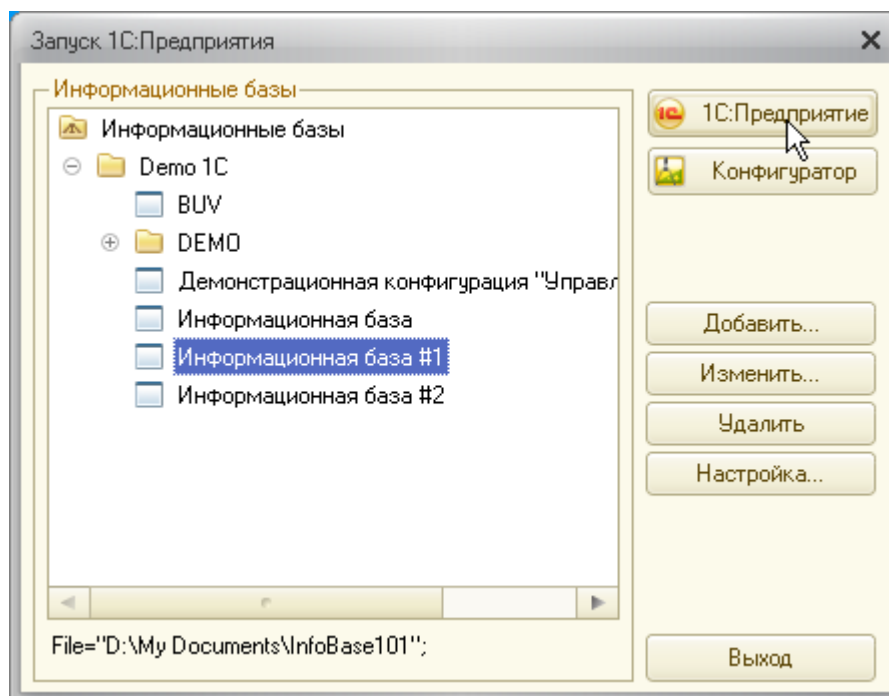
Откроется следующее окно. Нажимаем «ОК».



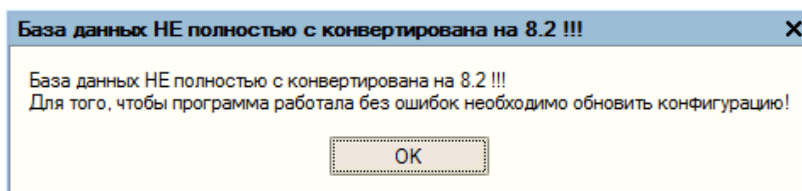
Когда, после этого, откроется окно конфигуратора - просто закройте его. Конвертация выполнена.



После конвертации необходимо войти в режим 1С:Предприятие.



При попытке войти в 1С:Предприятие появляется следующее окно:



## Завершение конвертации.

После конвертации необходимо обновить базу данных.

Заходим на сайт mikro.andi.lv.

Слева вводим свой логин и пароль.

Заходим в «Ваши заказы» и нажимаем «Подробно».

Внизу страницы есть надпись «Обновления», ниже 1.6.36.11 Для платформы 8.2 (Обновление для версии 1.6.35.5) [[Скачать](#)].

Коды для активизации:   Номер лицензии:20005803415 PIN:8114287843945654			
Для скачивания "1С:Микропредприятие 8" вам необходимо согласиться с лицензионным соглашением			
Наименование	Количество	Цена	Прочитать Скачать
1С:Микропредприятие 8.1 ( Конфигурация ) только для Windows XP	1.00		Eur 0.00
1С:Микропредприятие 8.1 ( Платформа ) только для Windows XP	1.00		Eur 0.00
1С:Микропредприятие 8.2 ( Конфигурация )	1.00		Eur 0.00
1С:Микропредприятие 8.2 ( Платформа )	1.00		Eur 0.00
	Сумма налогов:		Eur 0.00
	Итого:		Eur 0.00
<b>Обновление</b> <a href="#">Инструкция по установке обновлений</a> [ <a href="#">Скачать</a> ]			
• 1.6.35.7 Для платформы 8.1 (Обновление для версии 1.6.35.5) [ <a href="#">Скачать</a> ]			
• 1.6.36.11 Для платформы 8.2 (Обновление для версии 1.6.35.5) [ <a href="#">Скачать</a> ]			

Далее обновление происходит, как и в версии программы 8.1.

Смотрите инструкцию:

"[Инструкция по обновлению конфигурации](#)"

Если после обновления выбирая режим работы 1С:Предприятие программа открывается в штатном режиме, значит конвертация и обновление базы на платформу 8.2 прошла успешно.